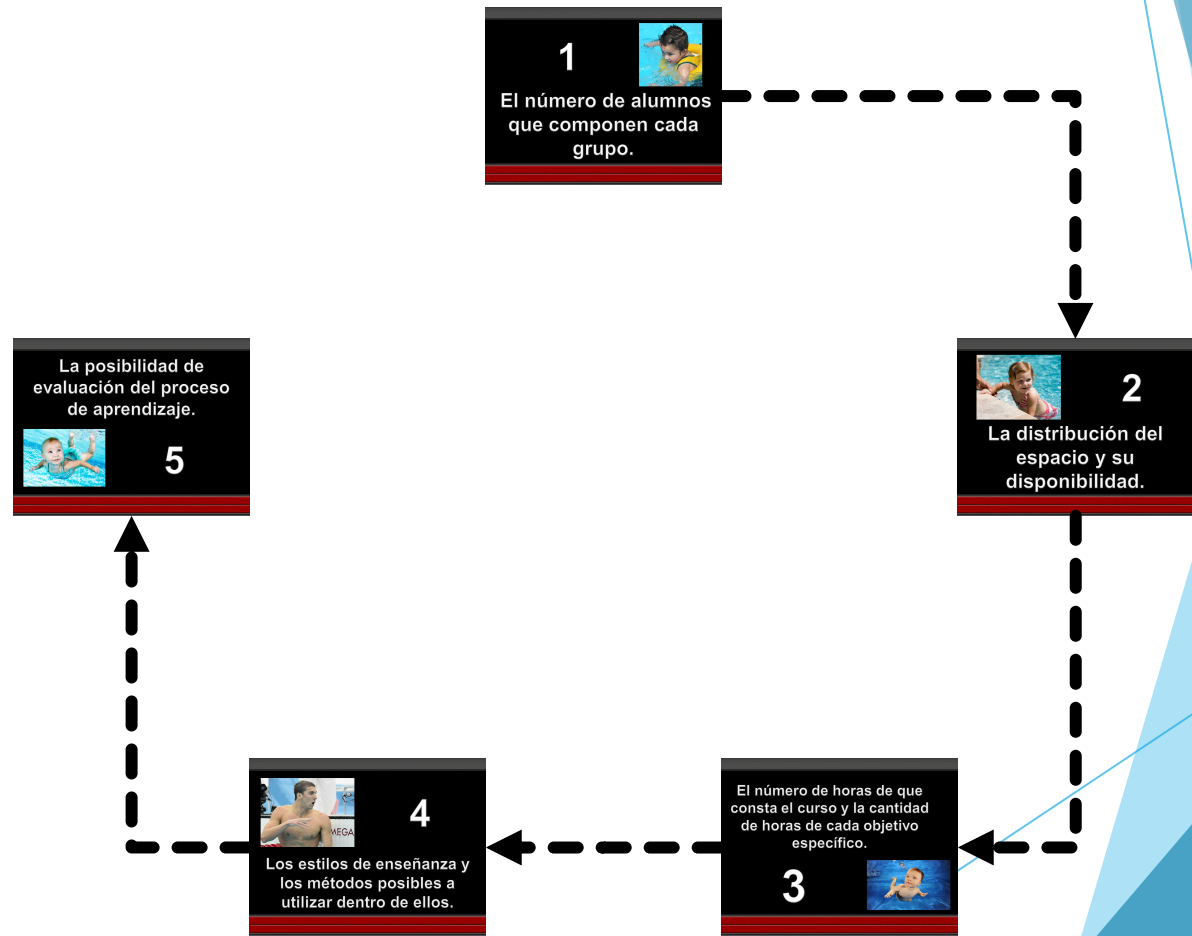


FACTORES IMPORTANTES PARA EL PROCESO ENSEÑANZA- APRENDIZAJE

FACTORES IMPORTANTES PARA EL PROCESO ENSEÑANZA-APRENDIZAJE

- **ASPECTOS GENERALES DE UN CURSO DE NATACIÓN**
- **ASPECTOS METODOLÓGICOS DE UNA SESIÓN**

ASPECTOS GENERALES DE UN CURSO DE NATACIÓN



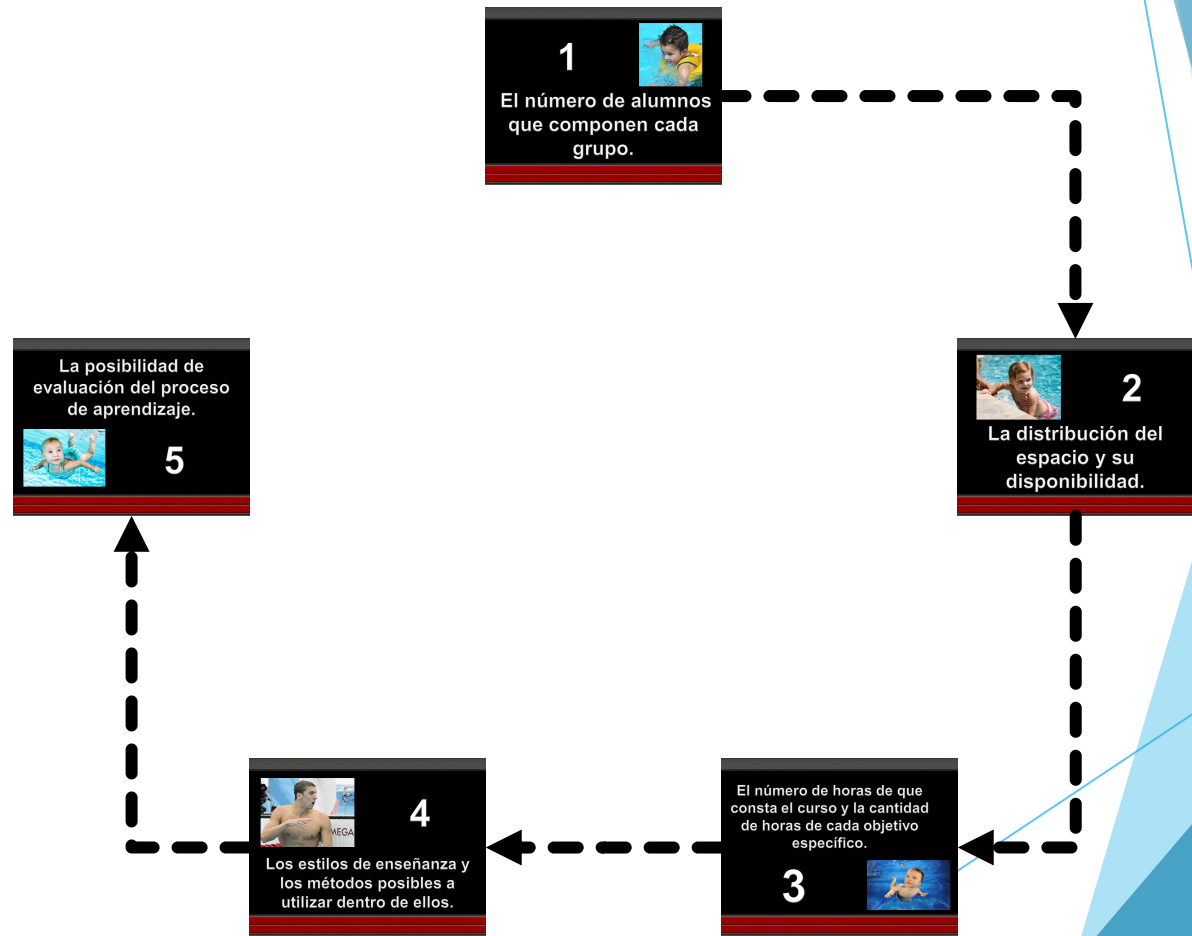
ASPECTOS GENERALES DE UN CURSO DE NATACIÓN

1



El número de alumnos
que componen cada
grupo.

ASPECTOS GENERALES DE UN CURSO DE NATACIÓN



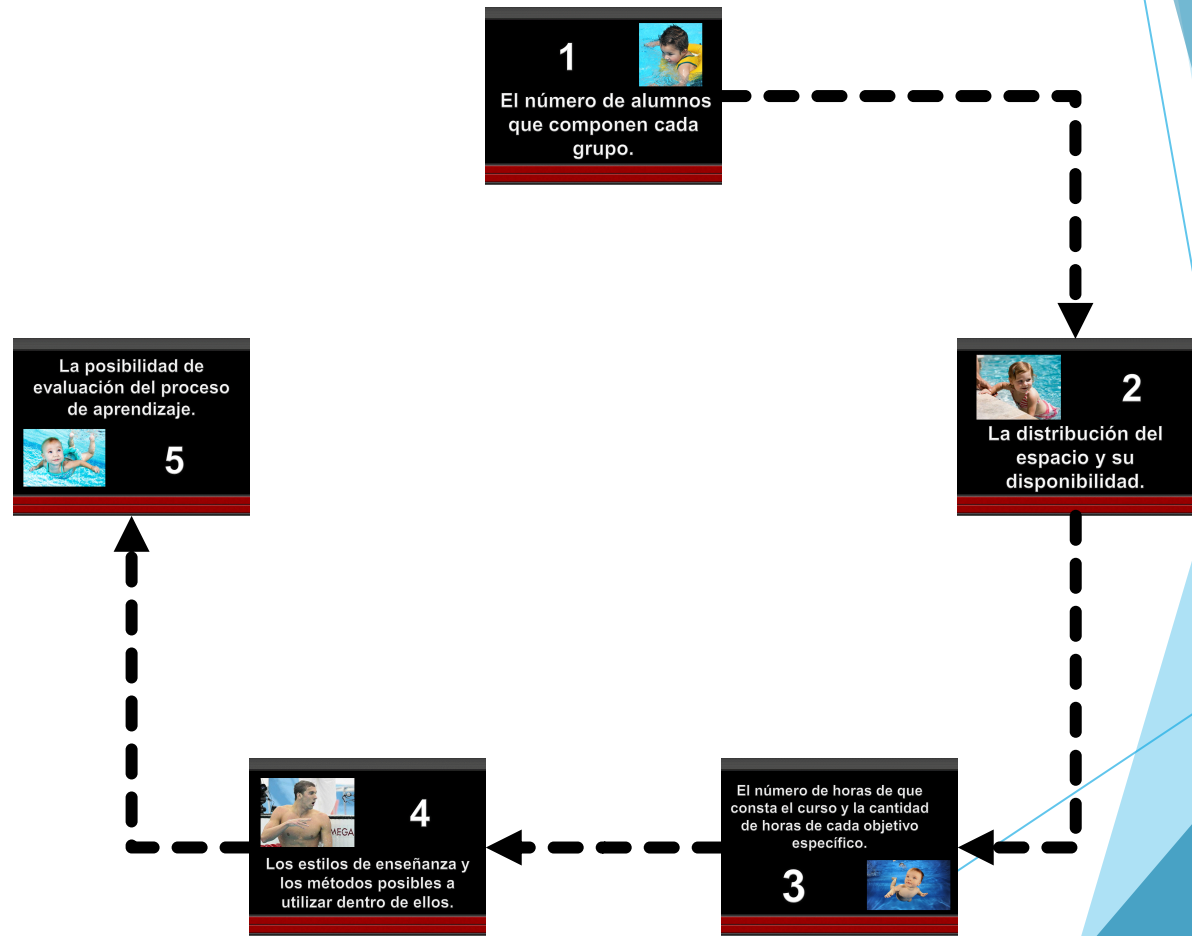
ASPECTOS GENERALES DE UN CURSO DE NATACIÓN



2

La distribución del espacio y su disponibilidad.

ASPECTOS GENERALES DE UN CURSO DE NATACIÓN



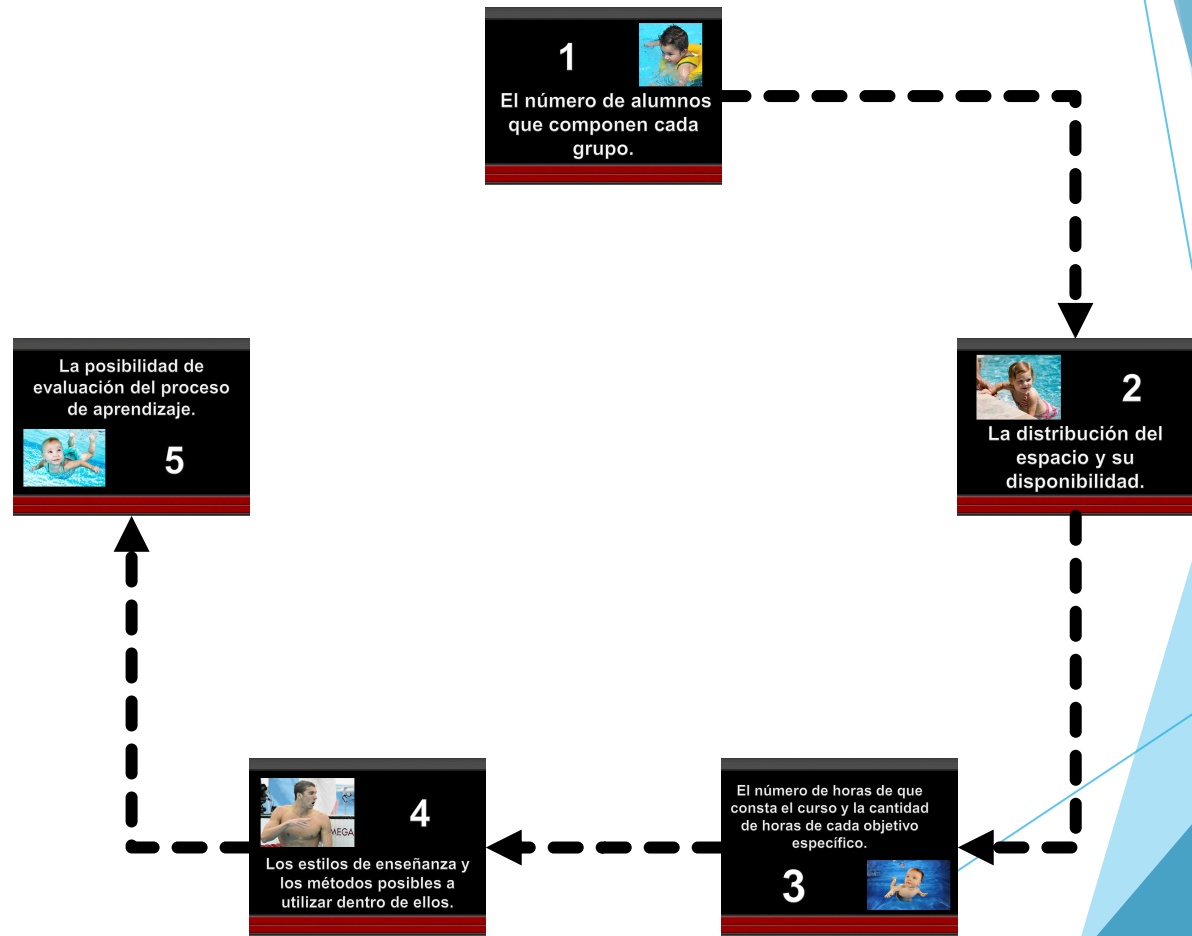
ASPECTOS GENERALES DE UN CURSO DE NATACIÓN

El número de horas de que consta el curso y la cantidad de horas de cada objetivo específico.

3



ASPECTOS GENERALES DE UN CURSO DE NATACIÓN



ASPECTOS GENERALES DE UN CURSO DE NATACIÓN



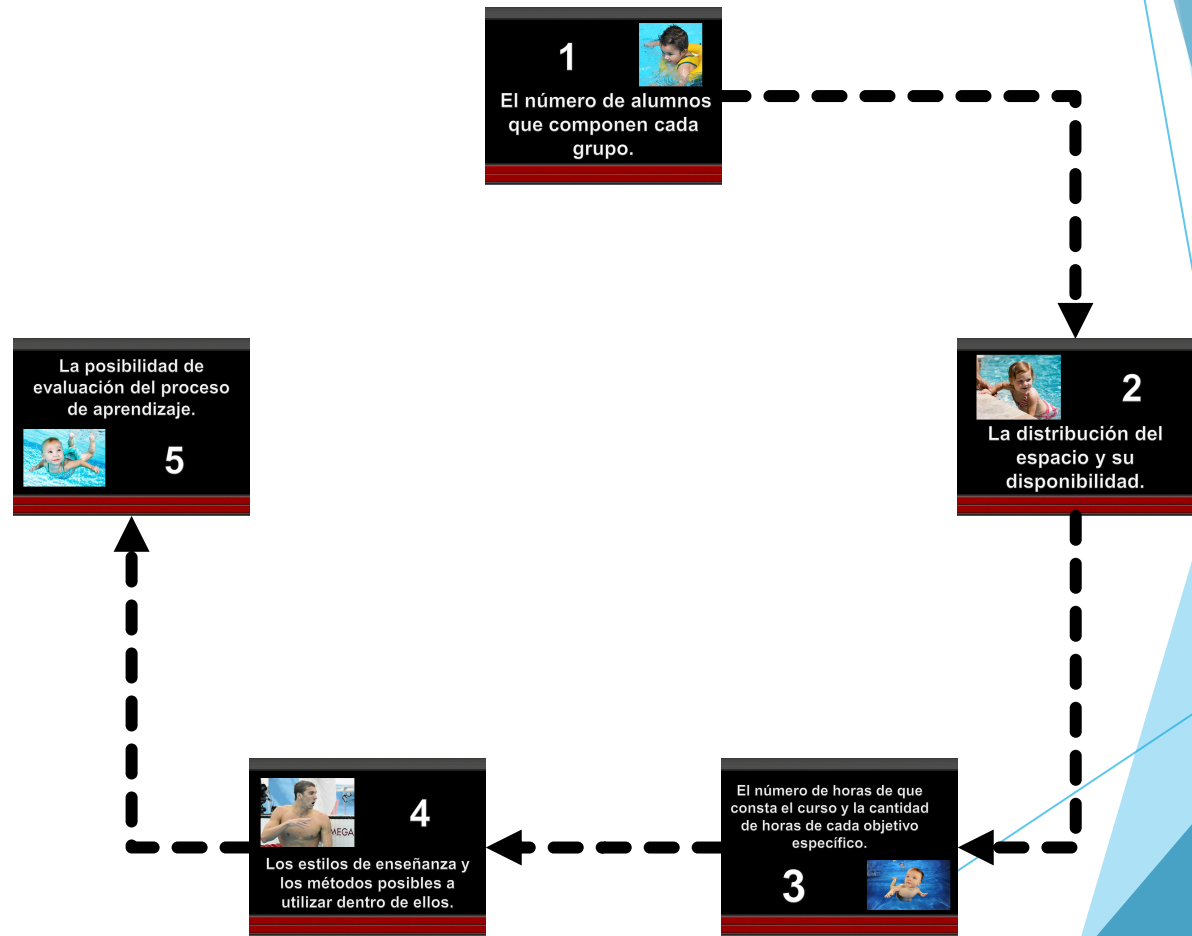
- Mando directo
- Asignación de tareas
- Enseñanza recíproca

4

- Descubrimientos guiados
- Resolución de problemas
- Enseñanza individualizada

Los estilos de enseñanza y los métodos posibles a utilizar dentro de ellos.

ASPECTOS GENERALES DE UN CURSO DE NATACIÓN



ASPECTOS GENERALES DE UN CURSO DE NATACIÓN

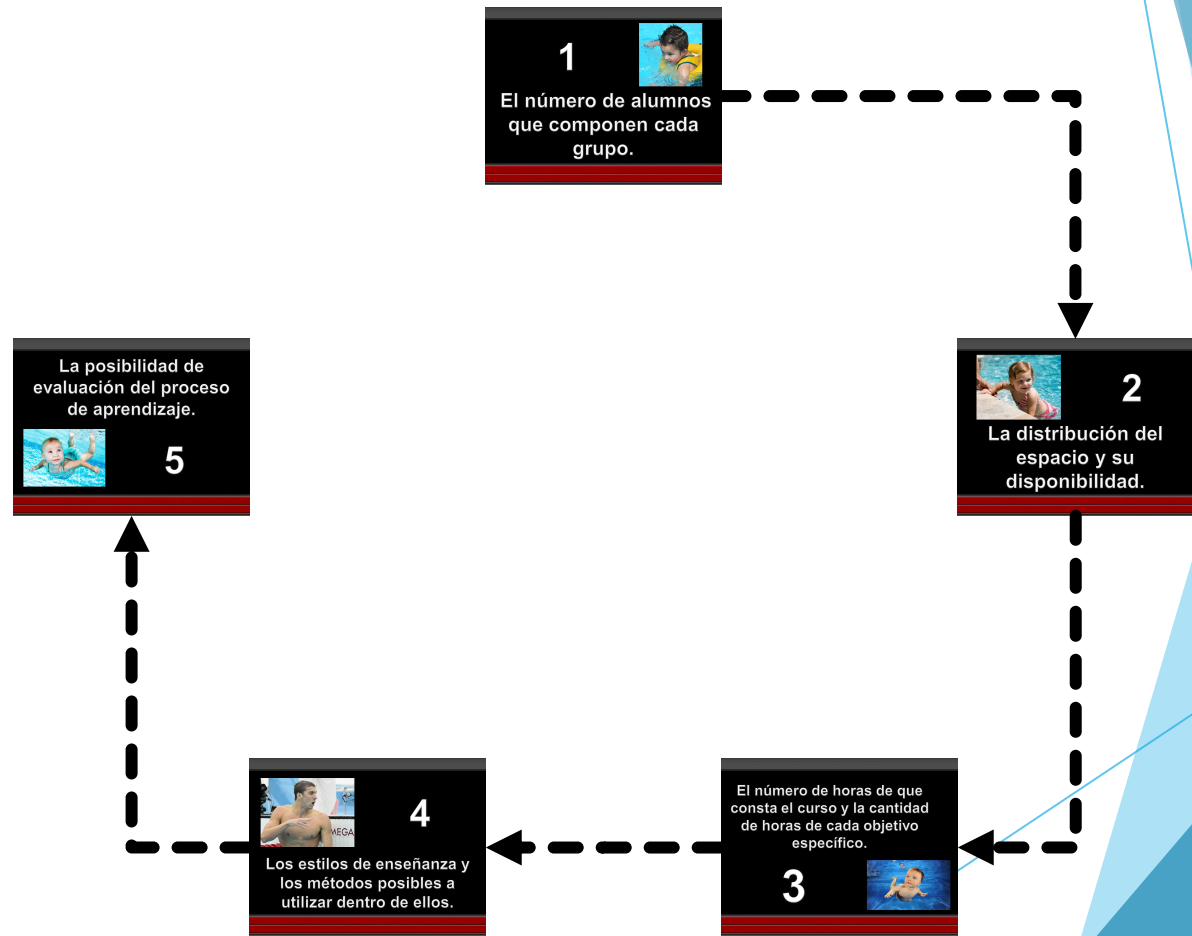
La posibilidad de evaluación del proceso de aprendizaje.



5



ASPECTOS GENERALES DE UN CURSO DE NATACIÓN



ASPECTOS METODOLÓGICOS DE UNA SESIÓN

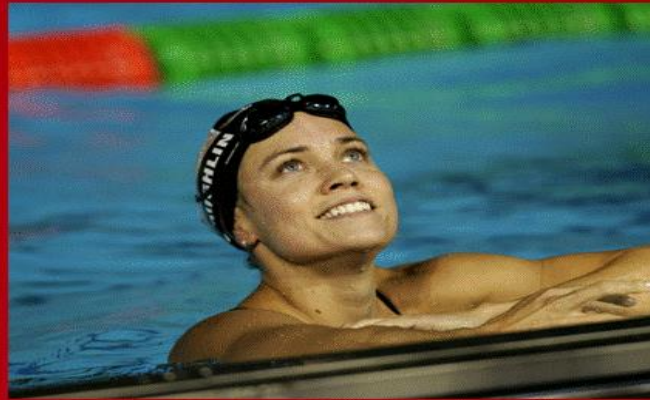
ASPECTOS METODOLÓGICOS DE UNA SESIÓN

ASPECTOS METODOLÓGICOS DE UNA SESIÓN



ASPECTOS METODOLÓGICOS DE UNA SESIÓN

1) La distribución del grupo en el espacio.



ASPECTOS METODOLÓGICOS DE UNA SESIÓN



ASPECTOS METODOLÓGICOS DE UNA SESIÓN



2) El tiempo de participación del alumno.

ASPECTOS METODOLÓGICOS DE UNA SESIÓN



ASPECTOS METODOLÓGICOS DE UNA SESIÓN

3) La actuación del profesor.



ASPECTOS METODOLÓGICOS DE UNA SESIÓN



ASPECTOS METODOLÓGICOS DE UNA SESIÓN



4) La distribución del tiempo de clase.

ASPECTOS METODOLÓGICOS DE UNA SESIÓN



ASPECTOS METODOLÓGICOS DE UNA SESIÓN

5) El factor seguridad.



ASPECTOS METODOLÓGICOS DE UNA SESIÓN



ASPECTOS METODOLÓGICOS DE UNA SESIÓN

6) Factores referidos al alumno: principalmente el miedo y la motivación.



ASPECTOS METODOLÓGICOS DE UNA SESIÓN



ASPECTOS METODOLÓGICOS DE UNA SESIÓN



7) La elección de material auxiliar y ejercicios.

ASPECTOS METODOLÓGICOS DE UNA SESIÓN



MATERIAL AUXILIAR

1) Seguridad.



2) Mayor número de ejercicios.

3) Máxima participación de los alumnos.

TIPO DE MATERIAL

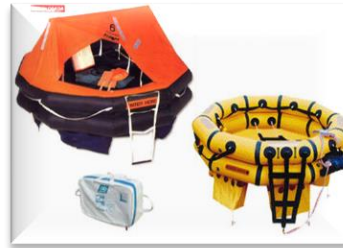
- 1) Material de ayuda total**
- 2) Material de ayuda parcial**
- 3) Material de ayuda fija**
- 4) Material de ayuda movil**



Material no convencional

- **Cuerdas**
- **Aros**
- **Pelotas**
- **Balsas**
- **Toboganes**
- **Grandes flotadores**
- **Construcciones varias**
- **Vasos**
- **Botellas**
- **Cubos**
- **Globos**
- **Mangueras**
- **Etc.**

Material no convencional



PLANIFICACION DE LAS SESIONES DE ENSEÑANZA

NIVELES SESIONES	A	B	C	D	E
1	FAMILIARIZACIÓN AL MEDIO AMBIENTE	INMERSIÓN RESPIRACIÓN	COORDINACIÓN	PROPULSIÓN	TÉCNICA
2	FAMILIARIZACIÓN CON EL AGUA	SALTOS, CAÍDAS PROPULSIÓN	COORDINACIÓN CROL	TÉCNICA DORSO SALIDAS	TÉCNICA DORSO SALIDAS
3	FAMILIARIZACIÓN RESPIRACIÓN	FLOTACIÓN	INMERSIÓN	FLOTABILIDAD PROPULSIÓN DORSO	SALVAMENTO ACUATICO
4	FAMILIARIZACIÓN EQUILIBRIO	PROPULSIÓN RESPIRACIÓN	COORDINACIÓN DORSO	FLOTACIÓN PROPUL. PIERNAS	GIROS Y VUELTAS PECHO MARIPOSA
5	FAMILIARIZACIÓN PROPULSIÓN	INMERSIÓN RESPIRACIÓN	PROPULSIÓN VENTRA COORDINACIÓN	CIRAJE CROL	VUELTA CROL
6	RESPIRACIÓN I FASES	SALTOS CAÍDAS	GIROS	INMERSIONES	INMERSIONES
7	DESPLAZAMIENTOS ELEMENTALES	PROPULSIÓN II	PROPULSIÓN DORSO	PROPULSIÓN DELFÍN	PROPULSIÓN DELFÍN
8	RESPIRACIÓN II APNEAS	FLOTACIÓN AGRUP. DESPLAZAMIENTOS	INMERSIÓN PROPULSIÓN	TÉCNICA CROL	TÉCNICA CROL
9	FLOTACIONES I PARCIALES	PROPULSIÓN DORSO	SALTOS CAÍDAS	COORD. BRAZOS RESP. PECHO	COORD. BRAZOS RESPIRA. PECHO
10	DESPLAZAMIENTOS ELEMENTALES	PROPULSIÓN RESPIRACIÓN	COORDINACIÓN RESPIRACIÓN	COORDINACIÓN RESPIRACIÓN	COORDINACIÓN RESPIRACIÓN
11	INMERSIONES EXPLORACIONES	PROPULSIÓN	PROPULSIÓN BOCA ABAJO	BRAZOS PECHO	SALIDAS VUELTAS CROL DORSO
12	CAÍDAS PROPULSIONES	FLOTACIÓN	GIROS	PROPUL. DELFÍN MOVI. PIERNAS	SALVAMENTO Y SOCORRISMO
13	FLOTACIÓN AGRUPADOS	PROPULSIÓN	PROPULSIÓN BOCA ARRIBA	SALVAMENTO ACUATICO	TÉCNICA ENTRENAMIENTO

PLANIFICACION DE LAS SESIONES DE ENSEÑANZA

NIVELES SESIONES	A	B	C	D	E
14	RESPIRACIÓN RITMOS	GIROS	COORDINACIÓN CROL	COORDINACIÓN CROL	FUNDAMENTO POLO ACUATICO
15	FLOTACIÓN DORSO	INMERSIÓN	INMERSIÓN	COORDINACIÓN MARIPOSA	PATADA PECHO
16	PROPULSIÓN DORSO	COORDINACIÓN NADO	PROPULSIÓN	PATADA PECHO	FUNDAMENTOS SINCRONIZADA
17	RESPIRACIÓN RITMOS	PROPULSIÓN RESPIRACIÓN	GIROS	SALIDA VUELTAS MARIPOSA PECHO	COORD. PECHO BRAZOS RESPIRACIÓN
18	COORDINACIÓN	SALTOS CAÍDAS COORDINACIÓN	SALIDAS	TÉCNICAS CROL	SALTOS
19	INMERSIÓN	GIROS	COORDINACIÓN DORSO	INMERSIÓN	SISTEMAS ENTRENAMIENTO
20	FLOTACIÓN VARIACIÓN SEGMENTOS	COORDINACIÓN BOCA ABAJO	INMERSIÓN	RESISTENCIA COORDINACIÓN	NADO CONTINUO
21	PROPULSIÓN COMPLEJAS	INMERSIÓN	COORDINACIÓN CROL	SALIDAS VUELTAS CROL DORSO	SALVAMENTO ACUATICO
22	CAÍDAS PROPULSIÓN	COORDINACIÓN RESPIRACIÓN	PROPULSIÓN DELFÍN	SALVAMENTO ACUATICO	JUEGOS
23	JUEGOS	PROPULSIÓN	GIROS	TÉCNICA ENTRENAMIENTO	PROPULSIÓN DORSO
24	RESPIRACIÓN DESPLAZAMIENTO	INMERSIÓN RESPIRACIÓN	SALIDAS	PROPULSIÓN DELFÍN COOR. PIERNAS RESP.	INMERSIÓN
25	JUEGOS	PROPULSIÓN RESPIRACIÓN	COORDINACIÓN CROL	PATADA PECHO	TÉCNICA ENTRENAMIENTO